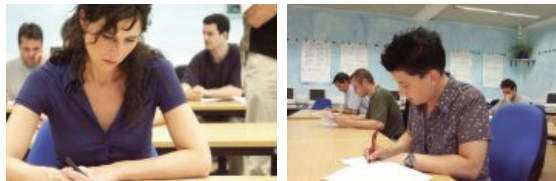


50+ Noch einmal von vorne! Nevv!



Projektzeitraum: 01.09.2018 – 31.08.2019

Veranstaltungsort: An Fronte Diez 2
76726 Germersheim

Ansprechpartner : Fr. Hartmann / Hr. Schunder

Unterrichtsform: Zuweisung 3 - 6 Monate:



- 2 Gruppentermine je Woche
- mind. 1 Einzeltermin je Woche
(aufsuchend oder vor Ort beim Träger)



„Gefördert durch das Ministerium für Soziales, Arbeit, Gesundheit und Demografie Rheinland-Pfalz sowie dem Jobcenter Germersheim“

Hauptsitz:

An Fronte Diez 2 ▪ 76726 **Germersheim**
Tel.: 07274 / 94993-0 ▪ Fax: 07274 / 94993-29

E-Mail: info@profes-gmbh.de ▪ Website: www.profes-gmbh.de

Zielgruppe:

Zur Zielgruppe der Projekte gehören daher erwerbsfähige Leistungsbezieher/-innen, im SGB II-Leistungsbezug

- die das 50. Lebensjahr vollendet haben und
- bei denen mindestens ein in der Person liegendes Vermittlungshemmnis vorliegt.

Als Vermittlungshemmnis kann auch das Alter allein angesehen werden.

Inhalte:

ganzheitliches Coaching

- aufsuchende Arbeit
- Potenzialanalyse zur Kompetenzentwicklung

Module zur Erhöhung der Beschäftigungsfähigkeit

- IT & Medienkompetenz
- Typ- & Stilberatung
- Ernährungsberatung & Bewegung
- Bewerbungstraining & Stellensuche
- Mobilität & Flexibilität

Module zur Potenzialanalyse & Kompetenzentwicklung

- Teamprojekte & Einzelreferate
- Kleingruppencoachings

QR-Code um mehr
Informationen
online zu erhalten



QR-Code um uns
als Kontakt im
Handy zu erstellen



Weitere Filialen:

Max-von-Laue-Str. 3 ▪ 76829 Landau ▪ Tel.: 06341 / 141443-0